



**PC-Treff-BB VHS Aidlingen**

Tipps & Tricks für die Ubuntu Oberfläche

© 2013 Ingolf Wittmann

# Tipps & Tricks zur Ubuntu Oberfläche

PC-Treff-BB VHS Aidlingen

Ingolf Wittmann

12.01.2013

# Agenda

- Ubuntu Users WebSeite
- Synaptic / apturl installieren
- Unity Einrichten
- Shortcuts
- Weitere Installationspakete
- Monitor im Panel
- HP Scanner Einrichten
- PDF Drucker Einrichten

# Ubuntu Users Webseite

The screenshot shows the Ubuntu Users website in a Mozilla Firefox browser window. The browser title is "Portal › ubuntuusers.de - Mozilla Firefox: IBM Edition". The address bar shows "ubuntuusers.de". The browser has several tabs open, including "IBM Workplace - My w3", "Faces", "SmartPages", "Activity - eTS Managers ...", and "Portal › ubuntuusers.de".

The website header features the Ubuntu logo and the slogan "fragen ist menschlich!". Navigation links include "Portal", "Forum", "Wiki", "Ikhaya", "Planet", and "Mitmachen". There are also links for "Anmelden" and "Registrieren". A search bar is located in the top right corner.

The main content area is titled "Portal" and includes a "Halo" section with a welcome message and links to the Forum, Wiki, Ikhaya, and Planet. Below this is a "Neuigkeiten rund um Ubuntu, Linux und Open Source" section with three news items:

- [Update] Das Wiki braucht neue Bildschirmfotos** (10. Januar 2013 07:35 51 Kommentare)
- Im Gespräch mit RadioTux** (9. Januar 2013 21:00 Ein Kommentar)
- Ubuntu zeigt Status der Entwicklung** (8. Januar 2013 19:50 Ein Kommentar)


On the left side, there is a sidebar with a "Hol dir Ubuntu! Downloads" button and a "Kalender Anstehende Veranstaltungen" section listing events like "LUG AICHACH (Bayern)", "LUG Grafing in 85567 Grafing", "Anwendertreffen Mannheim in Mannheim", and "Frühstück der Linux- & BSD-UserGroup in Hameln in Hameln".



# Installation über Ubuntuusers.de



**MyUnity**  ist ein "inoffizielles" Konfigurationswerkzeug, das eine Oberfläche für Einstellungen des **Unity-Desktop** anbietet, auf die man sonst nicht leicht zugreifen kann. "Inoffiziell" bedeutet, dass das Programm nicht offiziell vom Unity-Team erstellt wurde, und um diese Abgrenzung wurde zu Beginn der Programmentwicklung gebeten. Da viele Funktionen von Unity erst im 3D-Modus, also mit Grafikbeschleunigung, funktionieren, haben einige Funktionen im Unity 2D-Modus keine Auswirkungen. Das Programm wäre im Vergleich zu GNOME als Desktopumgebung mit dem GNOME Tweak Tool für die **GNOME Shell** vergleichbar.

Das Programm wurde von einem freien Entwickler  **Gambas** geschrieben und unterliegt der GNU GPL. Die offiziellen Paketquellen enthalten.

**Inhaltsverzeichnis**

1. **Installation** [-]
  1. **Ubuntu 12.10**
  2. **Ubuntu 12.04**
  3. **Bis Ubuntu 11.10**
2. **Bedienung** [-]

## Installation


### Ubuntu 12.10

Für Ubuntu 12.10 gibt es MyUnity bisher nicht.

### Ubuntu 12.04

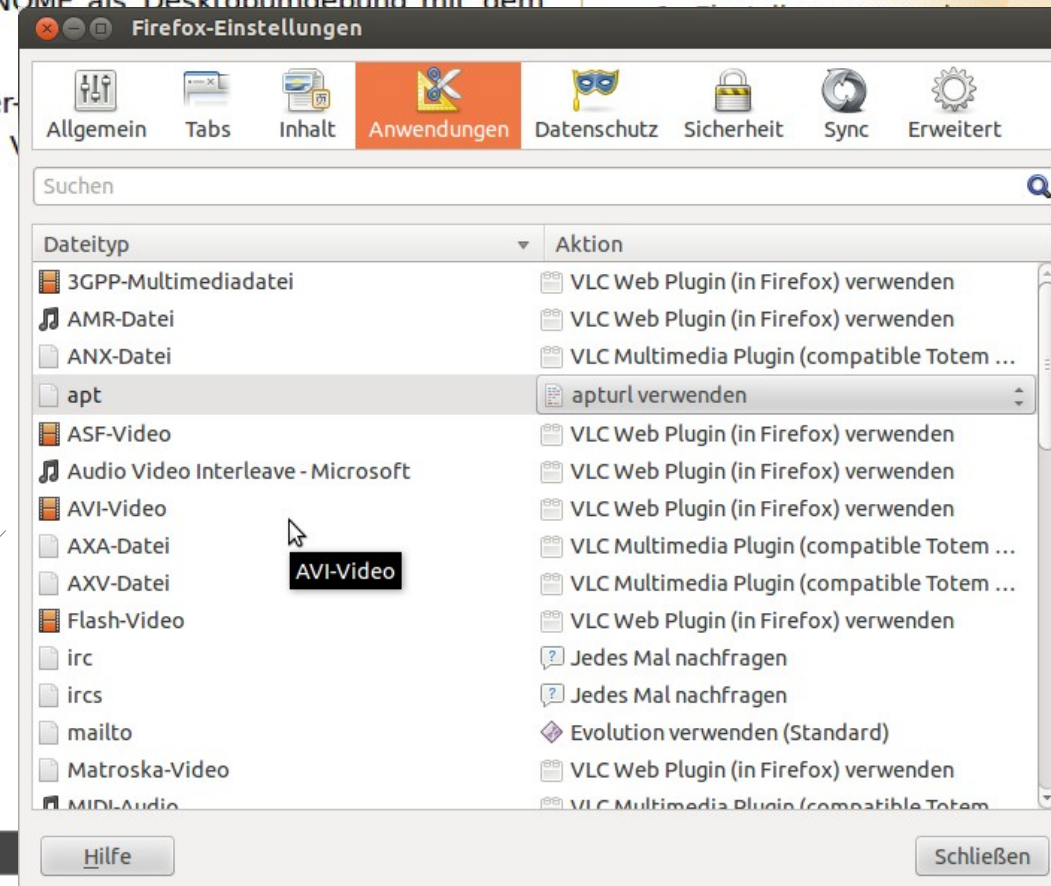
Das Programm ist mit folgendem Paket installierbar <sup>[1]</sup>:

- **myunity** (universe)

 **Jetzt installieren** mit [apturl](#)

Paketliste zum Kopieren: [apt-get aptitude](#)

```
sudo apt-get install myunity
```



### Bis Ubuntu 11.10

Zur Installation muss das folgende PPA freigeschaltet <sup>[2]</sup> werden:

# Synaptic

**Synaptic Package Manager**  
Install, remove and upgrade software packages  
★★★★★ (240 ratings)

✓ **Installed**

Synaptic is a graphical package management tool based on GTK+ and APT. Synaptic enables you to install, upgrade and remove software packages in a user friendly way.

Besides these basic functions the following features are provided:

- Search and filter the list of available packages
- Perform smart system upgrades
- Fix broken package dependencies
- Edit the list of used repositories (sources.list)
- Download the latest changelog of a package
- Configure packages through the debconf system
- Browse all available documentation related to a package (dwww is required)

**Add-ons**

- Documentation meta-data library (compatibility tools) (rarian-compat)
- Maintenance and search tools for a Xapian index of Debian packages (apt-xapian-index)
- Program that can find unused packages, e.g. libraries (deborphan)

synaptic  
apturl



# PC-Treff-BB VHS Aidlingen

Tipps & Tricks für die Ubuntu Oberfläche

© 2013 Ingolf Wittmann

Synaptic-Paketverwaltung

Datei Bearbeiten Paket Einstellungen Hilfe

Neu laden Alle Aktualisierungen vormerken Anwenden Eigenschaften Schnellauswahl-Filter Suche








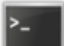


S	Paket	Installierte Versio	Neueste Version	Beschreibung
<input type="checkbox"/>	0ad		0~r11339-1	Real-time strategy game of ancient warfare
<input type="checkbox"/>	0ad-data		0~r11339-1	Real-time strategy game of ancient warfare (dat
<input type="checkbox"/>	0ad-dbg		0~r11339-1	Real-time strategy game of ancient warfare (deb
<input type="checkbox"/>	2ping		1.2.3-1	Ping utility to determine directional packet loss
<input type="checkbox"/>	2vcard		0.5-3	Perl-Skript zur Konvertierung eines Adressbuche
<input type="checkbox"/>	3270-common		3.3.10ga4-2build2	Gemeinsame Dateien für »IBM 3270«-Drucker-En
<input type="checkbox"/>	389-admin		1.1.27-0ubuntu2	389 Directory Administration Server
<input type="checkbox"/>	389-admin-console		1.1.8-1~ubuntu4	389 admin server management console
<input type="checkbox"/>	389-console		1.1.7-0ubuntu1	389 Management Console
<input type="checkbox"/>	389-ds		1.2.10.4-0ubuntu3	389 Directory Server Suite
<input type="checkbox"/>	389-ds-base		1.2.10.4-0ubuntu3	389 Directory Server – base package
<input type="checkbox"/>	389-ds-base-dbg		1.2.10.4-0ubuntu3	389 Directory Server – debugging symbols
<input type="checkbox"/>	389-ds-base-dev		1.2.10.4-0ubuntu3	389 Directory Server libraries – development file
<input type="checkbox"/>	389-ds-base-libs		1.2.10.4-0ubuntu3	389 Directory Server libraries – runtime
<input type="checkbox"/>	389-ds-base-libs-dbg		1.2.10.4-0ubuntu3	389 Directory Server libraries – debugging symb
<input type="checkbox"/>	389-ds-console		1.2.6-0ubuntu1	389 Directory Server Management Console
<input type="checkbox"/>	389-ds-console-doc		1.2.6-0ubuntu1	389 Directory Server Management Console – doc
<input type="checkbox"/>	389-dsgw		1.1.9-0ubuntu1	389 Directory Server Gateway
<input type="checkbox"/>	3dchess		0.8.1-17	Play chess across 3 boards!
<input type="checkbox"/>	3depict		0.0.6-1	visualisation and analysis for single valued point
<input type="checkbox"/>	4digits		1.1.1-1	guess-the-number game, aka Bulls and Cows
<input type="checkbox"/>	4g8		1.0-3	Pakete in gewitchten Netzwerken aufzeichnen u
<input type="checkbox"/>	4store		1.1.4-1	RDF database storage and query engine – datab
<input type="checkbox"/>	6tunnel		0.11rc2-5	TCP-Proxy für nicht-IPv6-Anwendungen
<input type="checkbox"/>	7kaa		2.14.3-1	Seven Kingdoms Ancient Adversaries: real-time s

Es wurde kein Paket ausgewählt.

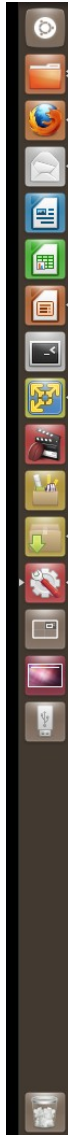
38951 Pakete angezeigt, 2080 installiert, 0 defekt, 0 werden installiert oder aktualisiert, 0 werden entfernt



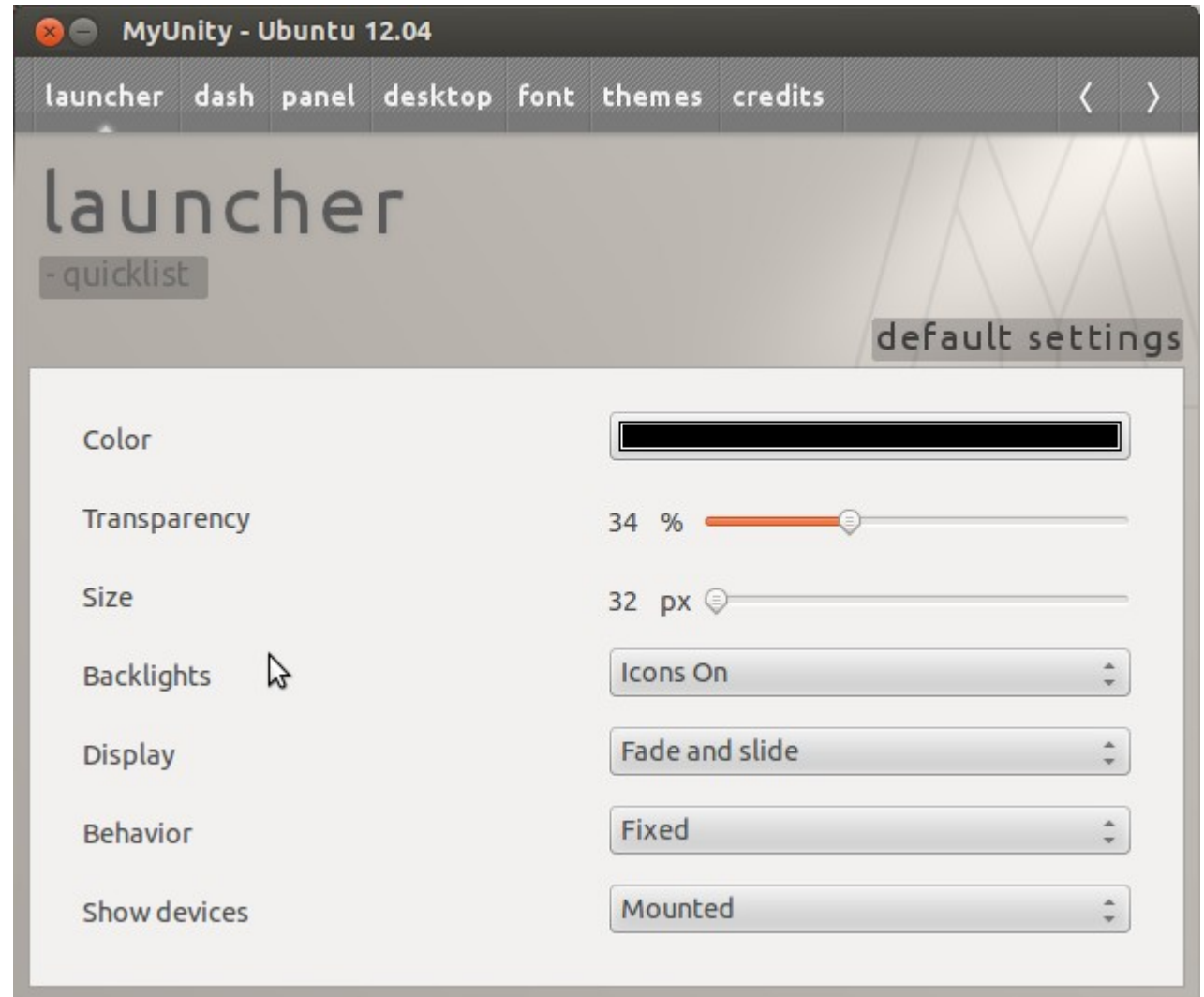
# Unity

Artikelserie Unity	
 <b>Startmenü</b>	Das Startmenü als Bedienelement, Zustandsanzeige und Indikator für Anwendungen <a href="#">Unity Startmenü</a>
 <b>Bedienung</b>	Das Desktop-Panel: was wird angezeigt, wie kann man Anwendungen bedienen, welche Reaktionen sind zu erwarten <a href="#">Unity Desktop</a>
 <b>Lenses</b>	Lenses ("Suchlinsen") von Unity nutzen <a href="#">Unity Lens</a>
 <b>Tastaturkürzel</b>	Übersicht und Einstellungen zur Bedienung mit der Tastatur <a href="#">Unity Arbeitsbereich</a>
 <b>Heads Up Display (HUD)</b>	Neue Menüführung ab <a href="#">Ubuntu 12.04</a> <a href="#">HUD</a>
 <b>Arbeitsbereiche</b>	Einstellungen der Arbeitsflächen unter <a href="#">Compiz</a> : Anzahl und Anordnung, Verhalten und Aussehen beim Umschalten <a href="#">Unity Arbeitsbereiche</a>
 <b>Einstellungen</b>	Das Verhalten und Aussehen des Startmenüs, welche Einstellungen können im Compiz-Plugin vorgenommen werden <a href="#">Unity Einstellungen</a>
 <b>Intern</b>	Was man sonst noch alles unter Unity abfragen und einstellen kann bzw. wo man was im <a href="#">CompizConfig Einstellungs-Manager</a> findet <a href="#">Unity intern</a>   <a href="#">Compiz intern</a>
 <b>FAQ</b>	Häufig gestellte Fragen und Antworten zu diversen (Umsteiger-)Problemen <a href="#">Unity/FAQ</a>
 <b>Tipps</b>	Tipps und Tricks zum Umgang mit Unity <a href="#">Unity/Tipps</a>

<http://rockiger.com/de/blog/view/5-gruende-warum-unity-besser-als-gnome-2-ist>  
<http://wiki.ubuntuusers.de/Unity>



# Unity








<Windows-Taste>



# Unity

## Erläuterung zu den Icons im Startmenü

Icon	Erläuterung zum Icon	Fokus
	Die Anwendung wurde nicht gestartet und es ist kein Fenster vorhanden.	nein
	Die Anwendung wurde gestartet. Der Fokus liegt auf einer anderen Anwendung <u>und/oder</u> das Fenster dieser Anwendung wurde minimiert.	nein
	Die Anwendung wurde gestartet und liegt auf dem sichtbaren Desktop.	ja
	Die Anwendung wurde mehrfach gestartet oder hat mehrere Fenster (Anzahl der linken Marker). Mitgezählt werden auch Hilfsfenster einer Anwendung, z.B.: bei <a href="#">Synaptic</a> die zum Suchen aufgerufene Eingabemaske.	ja
	Die Anwendung wurde mehrfach gestartet oder hat mehrere Fenster (Anzahl der linken Marker). Der Fokus liegt auf einer anderen Anwendung <u>und/oder</u> die Fenster dieser Anwendung wurden minimiert.	nein

# Unity

## Standard-Lenses

Unity enthält die standardmäßig folgenden Lenses:

Unity Lenses		
Symbol	Name	Funktion
	Home	sucht nach allem, also Programmen, Musikdateien, Dokumenten etc.
	Applications	sucht nur nach installierten Programmen / Applikationen
	Files	sucht nach Dateien und Dokumenten
	Music	sucht nach Audiodateien
	Video	sucht nach Videodateien
	Photo	sucht nach Fotos (erst ab Ubuntu 12.10)
-	Gwibber	durchsucht Streams in Gwibber (erst ab Ubuntu 12.10)

# UNITY-SHORTCUTS

## Tastenkombinationen

### Launcher

Super (halten)	Launcher starten
Super + 1 .. 0	Öffnet die Anwendung, deren Position im Launcher mit der gedrückten Nummer korrespondiert.
Super + Shift + 1 .. 0	Öffnet eine neue Instanz einer Anwendung, wenn sie schon geöffnet ist.
Super + T	Öffnet den Mülleimer.
Alt + F1	Öffnet und fokussiert den Launcher, benutze die Pfeiltasten um zu navigieren, die Enter-Taste öffnet die Anwendung, die rechte Pfeiltaste öffnet eine vorhandene Quicklist.
Strg + Alt + T	Öffnet ein Terminal.
Strg + Alt + H	Öffnet die Zwischenablage..
Super + A	Öffnet die Anwendung-Lens.
Super + F	Öffnet die Dateien & Ordner-Lens.

### Dash

Das Dash öffnet mit fokussiertem Such-Feld, gebe Suchbegriffe ein, um Ordner und Programme zu finden. Wähle die dargestellten Ergebnisse mit den Pfeiltasten aus und starte es mit Enter.

Super (drücken)	Öffnet das Dash.
Alt + F2	Öffnet das Dash im Kommando-Modus, gebe Terminal-Kommandos ein, um diese zu aktivieren.

### Panel

F10	Öffnet das 1. Menü im Panel, benutze die Pfeiltasten um durch die Menüs zu navigieren. (Wenn du nach links navigierst kommst du gleich auf das Session-Menü, dann das Me-Menü, usw.)
ESC	Schließt alle Menüs, ohne etwas zu aktivieren.

### Fenster-Management

Super + W	Spread-Modus, zeigt alle Fenster aus allen Arbeitsflächen an.
Super + D	Minimiert alle Fenster, wiederholtes drücken stellt wieder alle Fenster her.

### Fenster-Positionierung

Wenn du die jeweiligen Tastenkombinationen mehrmals drückst, werden die Fenster in unterschiedlichen Größen platziert - experimentiere einfach ein wenig.

Strg + Alt + Num 0	Fenster maximieren
Strg + Alt + Num 1	Fenster in der unteren linken Ecke platzieren.
Strg + Alt + Num 2	Fenster in der unteren Hälfte platzieren.
Strg + Alt + Num 3	Fenster in der unteren rechten Ecke platzieren.
Strg + Alt + Num 4	Fenster in der linken Hälfte platzieren.
Strg + Alt + Num 5	Fenster entweder im Bildschirm zentrieren oder maximieren.
Strg + Alt + Num 6	Fenster in der rechten Hälfte platzieren.
Strg + Alt + Num 7	Fenster in der oberen linken Ecke platzieren.
Strg + Alt + Num 8	Fenster in der oberen Hälfte platzieren.
Strg + Alt + Num 9	Fenster in der oberen rechten Ecke platzieren.

### Arbeitsflächen-Verwaltung

Super + S	Expo-Mode (für alle Fenster), Zoomt heraus auf alle Arbeitsflächen und lässt dich alle Fenster verwalten.
Shift + Alt + Up	Expo-Mode für alle Fenster in der aktuellen Arbeitsfläche.
Ctrl + Alt + Left / Right / Up / Down	Wechselt zur nächsten Arbeitsfläche.
Ctrl + Alt + Shift + Left / Right / Up / Down	Verschiebt das aktuelle Fenster zur nächsten Arbeitsfläche.
Ctrl + Alt + L	Bildschirm sperren.

### Screenshots

Druck	Screenshot von der aktuellen Arbeitsfläche schießen.
Alt + Print	Screenshot vom aktuellen Fenster schießen.

## Maus-Tricks

### Launcher

Um die Reihenfolge der Icons im Launcher zu ändern, musst du entweder ein Icon anklicken, die Taste kurz gedrückt halten und es dann verschieben oder ein Icon anklicken, nach rechts aus dem Launcher heraus ziehen und dann an der betreffenden Stelle wieder einfügen.

Wenn du ein Icon in den Mülleimer ziehst, wird es aus dem Launcher entfernt. Das Programm selbst bleibt aber auf deinem Laptop installiert.

Wenn du mit deinem Touchpad oder Mousrad über dem Launcher scrollst, werden verdeckte Icons angezeigt - falls du im Launcher mehr Icons hast als angezeigt werden können.

Mittel-Klick auf ein Icon im Launcher öffnet eine neue Instanz der Anwendung; falls die Anwendung noch nicht läuft, wird die Anwendung ganz normal gestartet.

### Fenster-Management

Fenster maximieren - Wenn man ein Fenster in das Panel zieht, wird es maximiert.

Fenster wiederherstellen - Es gibt 2 Wege wie man ein maximiertes Fenster wiederherstellt, ohne das man die Fensterknöpfe benutzen muss:

1. Doppelklick in das Panel. (Achtung: nicht das Anwendungs-Menü treffen.)
2. Das Panel herunterziehen.

Mittel-Klick auf Maximieren-Knopf - Fenster vertikal maximieren.

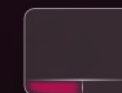
Rechts-Klick auf Maximieren-Knopf - Fenster horizontal maximieren.

Links-Klick im Panel - fokussiert das oberste maximierte Fenster.

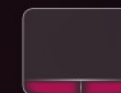
Mittel-Klick im Panel - wechselt durch alle maximierten Fenster.

Fenster zum linken bzw. rechten Rand des Bildschirms ziehen - legt das Fenster automatisch auf diese Seite.

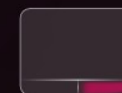
Mittel-Klick of die Titel-Leiste eines Fenster - das Fenster wird hinter allen anderen Fenster platziert.



Links-Klick



Mittel-Klick



Rechts-Klick

# Weitere Installationspakete

## Microsoft True Type Fonts



ttf-mscorefonts-installer

## Virtualbox



```
deb http://download.virtualbox.org/virtualbox/debian precise contrib  
sudo apt-key add oracle_vbox.asc  
Virtualbox-4.2
```

## Medibuntu



```
deb http://de.packages.medibuntu.org/ precise free non-free  
sudo apt-key adv --recv-keys --keyserver keyserver.ubuntu.com 0C5A2783
```

## Startmenü



```
deb http://ppa.launchpad.net/diesch/testing/ubuntu precise main  
classicmenu-indicator
```

## Systemmonitor



indicator-multiloop

## Dropbox

<https://www.dropbox.com/install?os=lnx>



# Weitere Installationspakete

## DVDs anschauen



libdvdcss2

## ExFAT 64 GB Speicherkarten



apt-add-repository ppa:relan/exfat  
fuse-exfat, exfat-utils

## Mediaplayer



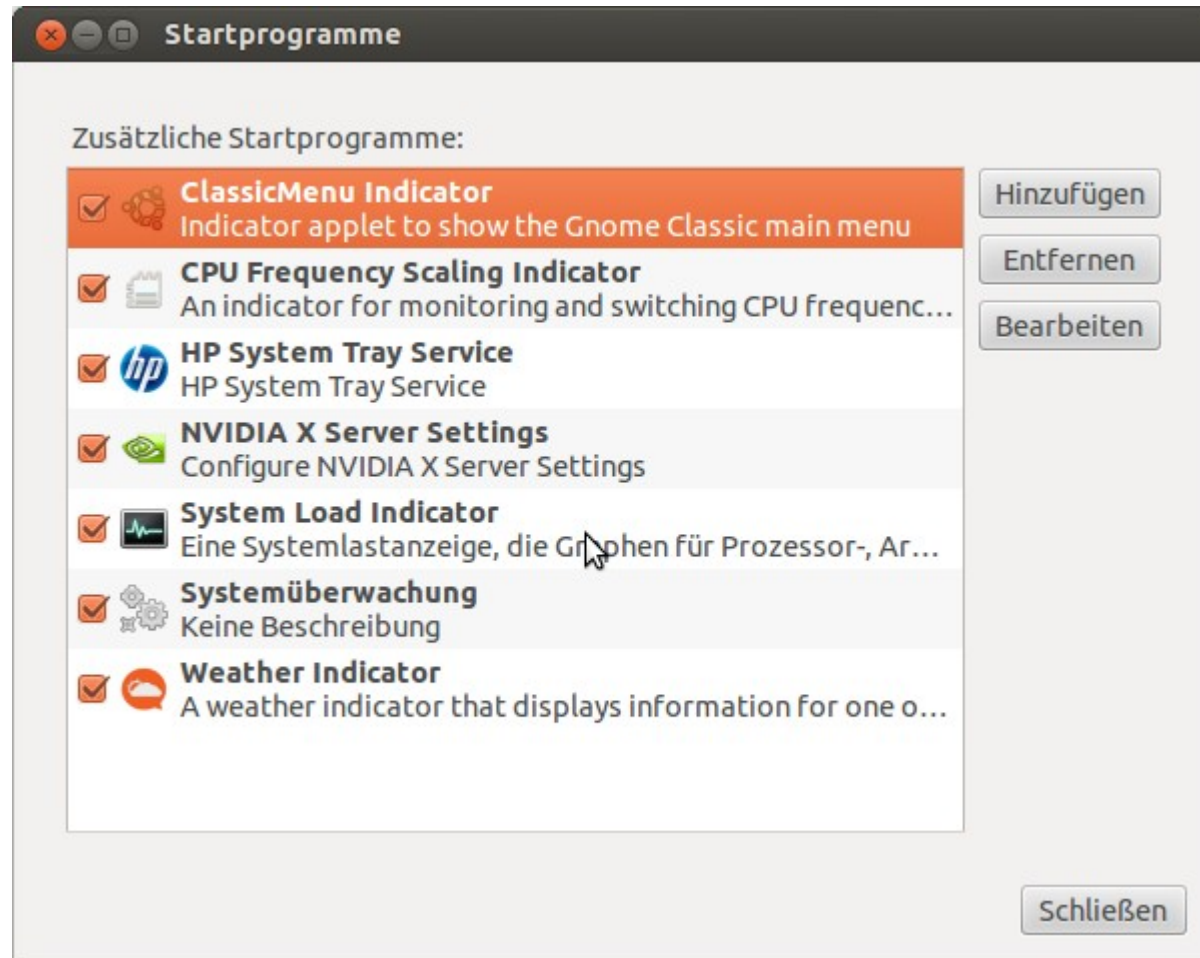
vlc

## Erweiterte Benutzerverwaltungstools



gnome-system-tools

# Monitor im Panel



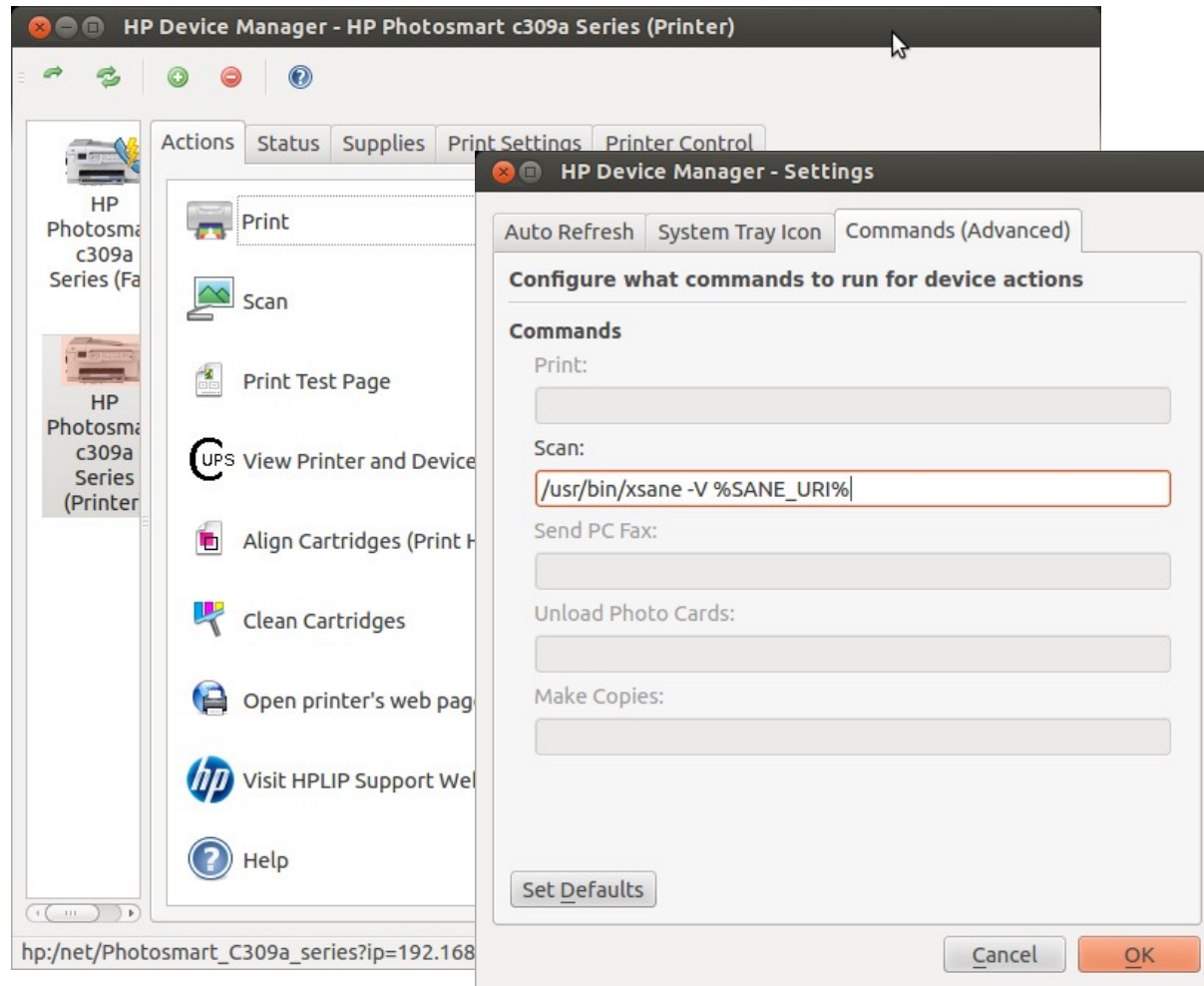
# HP Scanner Einrichten



hplip-gui

Xsane; xsane-common

Configure → Preferences → Commands



# PDF Erzeugen

 cups-pdf

/home/user/PDF

