

Wandern mit Smartphone statt Karte und Kompass

PC-Treff-BB

Idee

- Navigation mit Smartphone funktioniert, warum also nicht auch zum Wandern
- Vorteile:
 - Dank GPS weiß ich immer genau wo ich bin
 - Keine Karte mitschleppen
 - Digitale Karten sind deutlich billiger
- Probleme / Risiken:
 - Karten müssen offline verfügbar sein
 - Was wenn das Smartphone ausfällt, z.B.
 - Akku leert sich schneller als erwartet
 - Software hängt sich komplett auf
 - Smartphone geht kaputt (fällt runter)
 - Geringe Übersicht wegen kleinem Smartphone-Display
 - Tablet groß genug aber unhandlich

OpenStreetMap

- OpenStreetMap:
 - von Community erstellte Karten
 - kostenlos
 - inzwischen auch mit Höhenlinien
- Android:
 - OsmAnd (Offline-Karten)
- Fazit:
 - Lokal schwankende Qualität
 - Teilweise unvollständig
 - Darstellung nicht immer optimal
 - Oft aktueller als kommerzielle Karten

Magic Maps

- 2006 gekaufte "MagicMaps" BaWü und Österreich
 - Karten können mit aktueller Software nicht verwendet werden
 - Unterstützung für auf Android / iOS nur mit aktueller Software
- Tour Explorer 7
 - erfordert OpenGL (3D)
 - 15 GB Plattenplatz ohne Karte
 - 4,5 GB für Baden-Württemberg 1:25.000
 - 372 MB für Kompass-Karte Südtirol-Ost 1:50.000 (3,59 EUR)
- MagicMaps Scout
 - verfügbar für Android und iOS
 - nur Android getestet
 - Karten per in-App-Kauf ging nicht
 - Bezahlungssystem (PayPal, KreditKarte) nicht unterstützt
- PC-Sync
 - nur per WLAN
 - stürzt häufig ab (Win7)

Magic Maps unter VMWare

- MagicMaps braucht 3D-Unterstützung (OpenGL)
 - Linux-Grafik muss 3D können, prüfen mit Befehl:
 - `glxinfo | grep -i opengl`
 - Linux kann das durchreichen
 - 3D support aktivieren bei VM (Einstellungen / Display)
- AskUbuntu.com
 - <http://askubuntu.com/questions/181829/how-to-fix-3d-acceleration-for-vmware-workstation-9>
 - Bei Intel-Chip Zeile einfügen in .VMX-Datei:
 - `mks.gl.allowBlacklistedDrivers = "TRUE"`
 - VMWare beschwert sich nicht mehr
- Fazit:
 - MagicMaps beschwert sich nicht, hängt sich aber nach Splash-Screen auf.
 - Installation von neuen Intel-Treibern bringt nichts
 - <https://01.org/linuxgraphics/downloads/2014/intelr-graphics-installer-1.0.6-linux>
 - Installation von "mesa-utils" und "libtxc-dxtn-s2tc-bin" bringt nichts

Magic Maps unter Wine

- TourExplorer installieren
 - Ubuntu-Paket "wine" installieren
 - Terminal:
 - in CD-Ordner wechseln
 - Befehl: wine setup.exe
- Karten direkt von CD recht zäh
- Installation von Daten
 - Fehlermeldung, danach TourExplorer kaputt
- Nach Update auf Version 7.0.3
 - Absturz beim Start
 - Lösung: Netzwerk deaktivieren und dann Einstellung "Nach Updates suchen" deaktivieren
- Fazit:
 - funktioniert ähnlich schlecht wie unter Windows
 - Drucken nur indirekt über PDF-Druck

MagicMaps Fazit

- "Dreckstool"
 - langsam, hängt oft
 - unnötig fett auf der Platte
- App "Scout"
 - Übertragung per WLAN auf Smartphone hakelig
 - Kartenkauf für Scout ging nur indirekt über PC
- Drucken
 - PDF unter Win7: instabil
 - PDF unter Wine: problemlos (cups-pdf)
 - Farblaser unter Wine: dauerte erst ewig, dann Drucker aufgehängt
 - Posterdruck überlappt nicht -> am Papierrand fehlt jeweils etwas
- Karten
 - hochwertige Karten, für D/A staatliche Topo-Karten
 - Preise: DE 1:25.000 159,- (BaWü 49,90), A 1:50.000 49,90

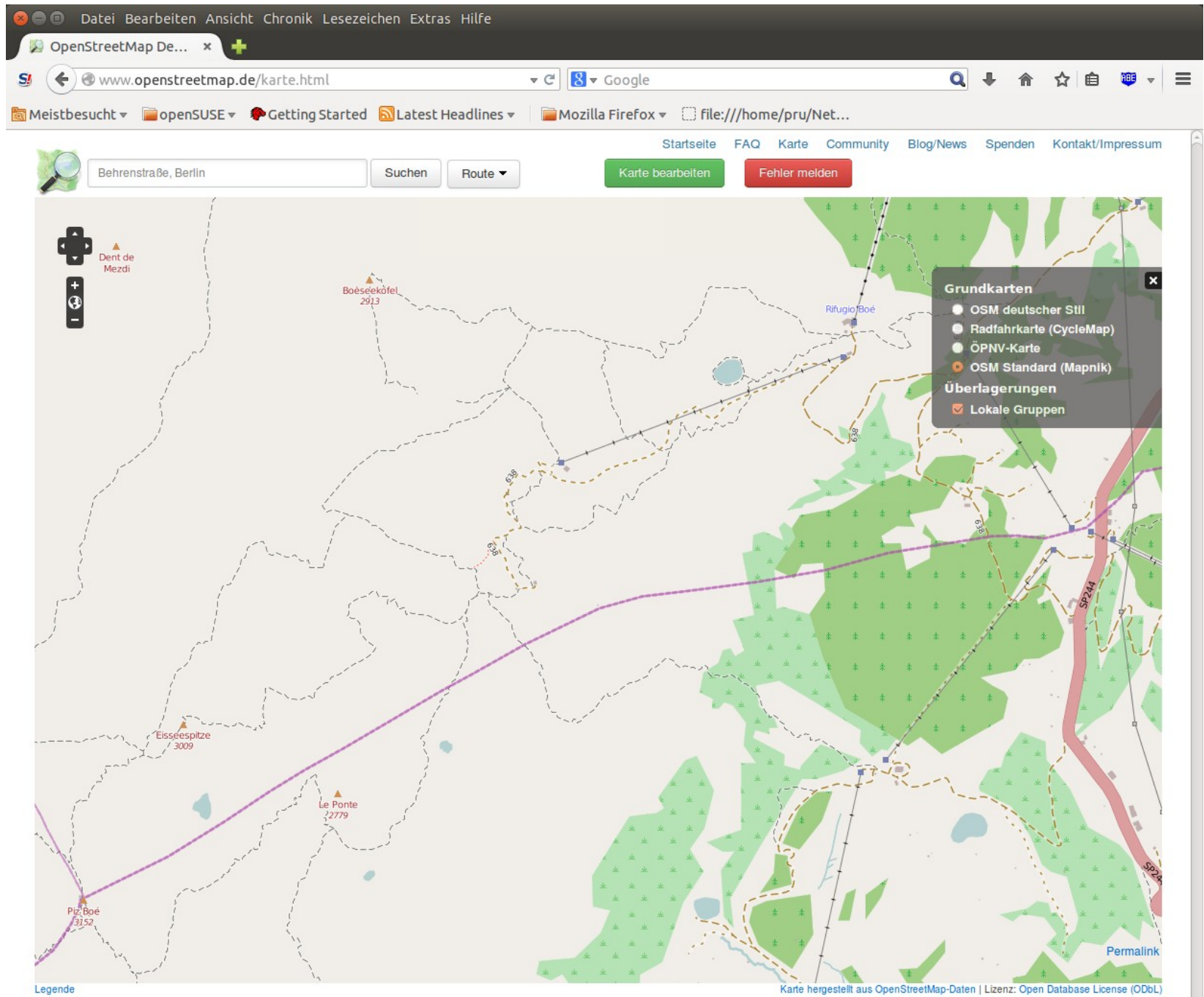
ADAC Wanderführer

- Wanderführer mit Karten-App
 - Karte laden per QR-Code scannen
 - erfordert Kamera
 - Offline speichern möglich
 - GPS-Koordinate für Navi bis zum Parkplatz
 - Aktuelle Position per GPS
 - Preis Wanderführer mit 40 Touren: 12,99 EUR
 - App ist kostenlos
- Kartenausschnitt und -info auf Tour beschränkt
 - andere Wanderwege nicht beschriftet
 - Alternativ-Routen nur bedingt möglich

Outdooractive

- ADAC-Tourscanner basiert darauf
- Website (<http://www.outdooractive.com>) und Apps
 - outdooractive kostenlos
 - weltweite Karten
 - keine Beschränkung auf Touren
 - Karten alternativen
 - outdooractive Sommer / Winter
 - OpenStreetMap
 - Google Karte / Satellit / Gelände
 - Sync mit Web erfordert Account
 - outdooractive premium (9,99 EUR)
 - keine Werbung
 - offline Karten speichern
 - alpenvereinaktiv.com

OpenStreetMap (Mapnik)



OpenCycleMap

OpenStreetMap Deutschland: Karte | Mozilla Firefoxas Hilfe

OpenStreetMap De... x

www.openstreetmap.de/karte.html

Meistbesucht opensUSE Getting Started Latest Headlines Mozilla Firefox file:///home/pru/Net...

Startseite FAQ Karte Community Blog/News Spenden Kontakt/Impressum

Behrenstraße, Berlin Suchen Route Karte bearbeiten Fehler melden

Grundkarten

- OSM deutscher Stil
- Radfahrkarte (CycleMap)
- ÖPNV-Karte
- OSM Standard (Mapnik)

Überlagerungen

- Lokale Gruppen

Legende

Karte hergestellt aus OpenStreetMap-Daten | Lizenz: Open Database License (ODbL)

MagicMaps - Kompass 1:50.000

MagicMaps Tour Explorer 25 Deutschland V7 - [Neu.ikt]

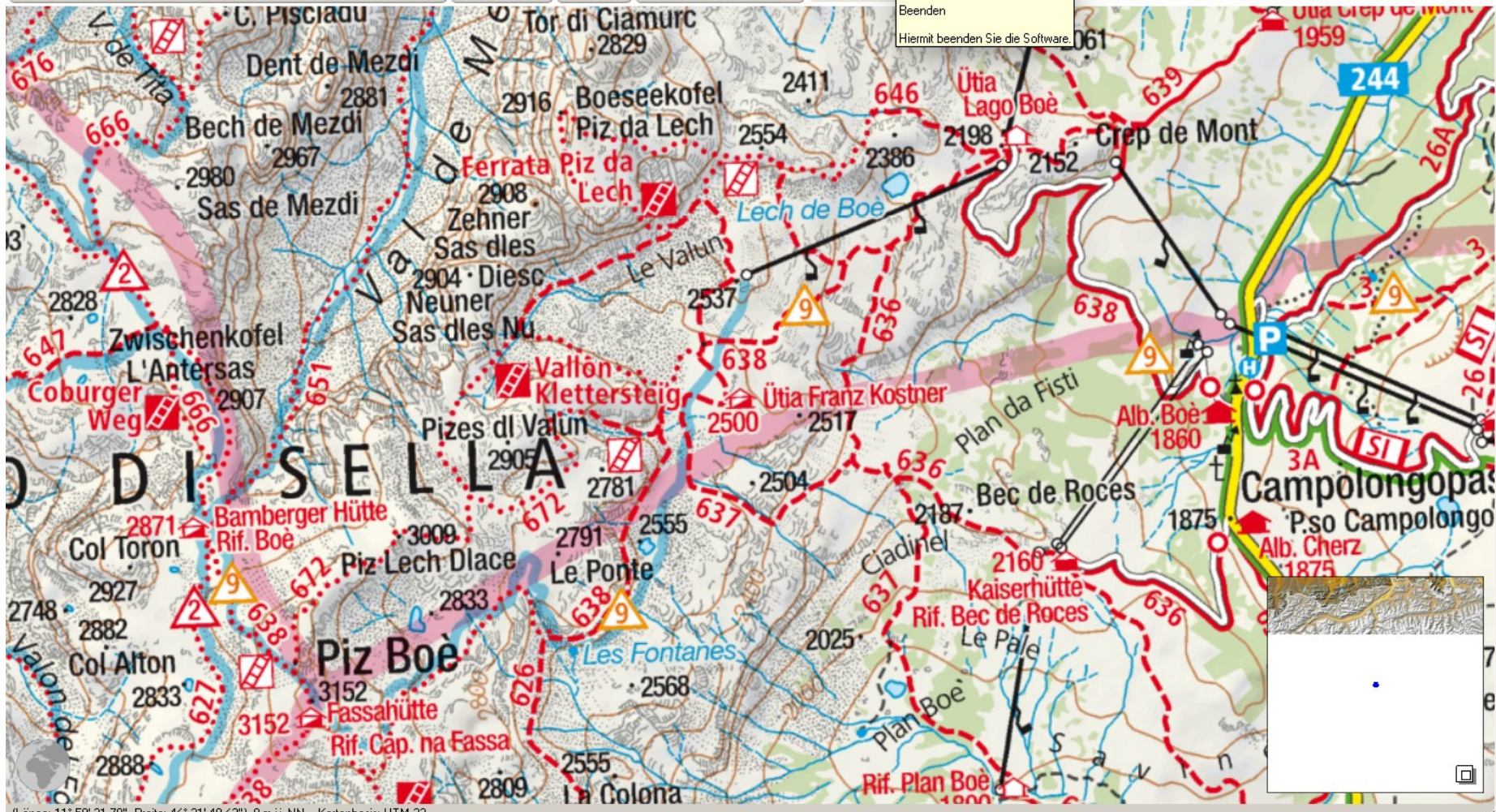
MapStore

Datei Ansicht Erkunden Objekte Linie / Fläche Übertragen

Neu Laden Hinzuladen Speichern Speichern unter Zuletzt geöffnet Beschreibung Import Export Tourenvorschläge Produktwechsel DVD aktualisieren Einstellungen Beenden

Projekt Fremdformate Sammlung Produkt Software

Schnellkaste: <Strg>+<Q>
Beenden
Hiermit beenden Sie die Software.



(Länge: 11° 50' 31.78", Breite: 46° 31' 49.63"), 0 m ü. NN Kartenbasis: UTM 32

MagicMaps - BaWü 1:25.000


MagicMaps Tour Explorer 25 Deutschland V7 - [Neu.ikt]

MapStore

Datei Ansicht Erkunden Objekte Linie / Fläche Übertragen

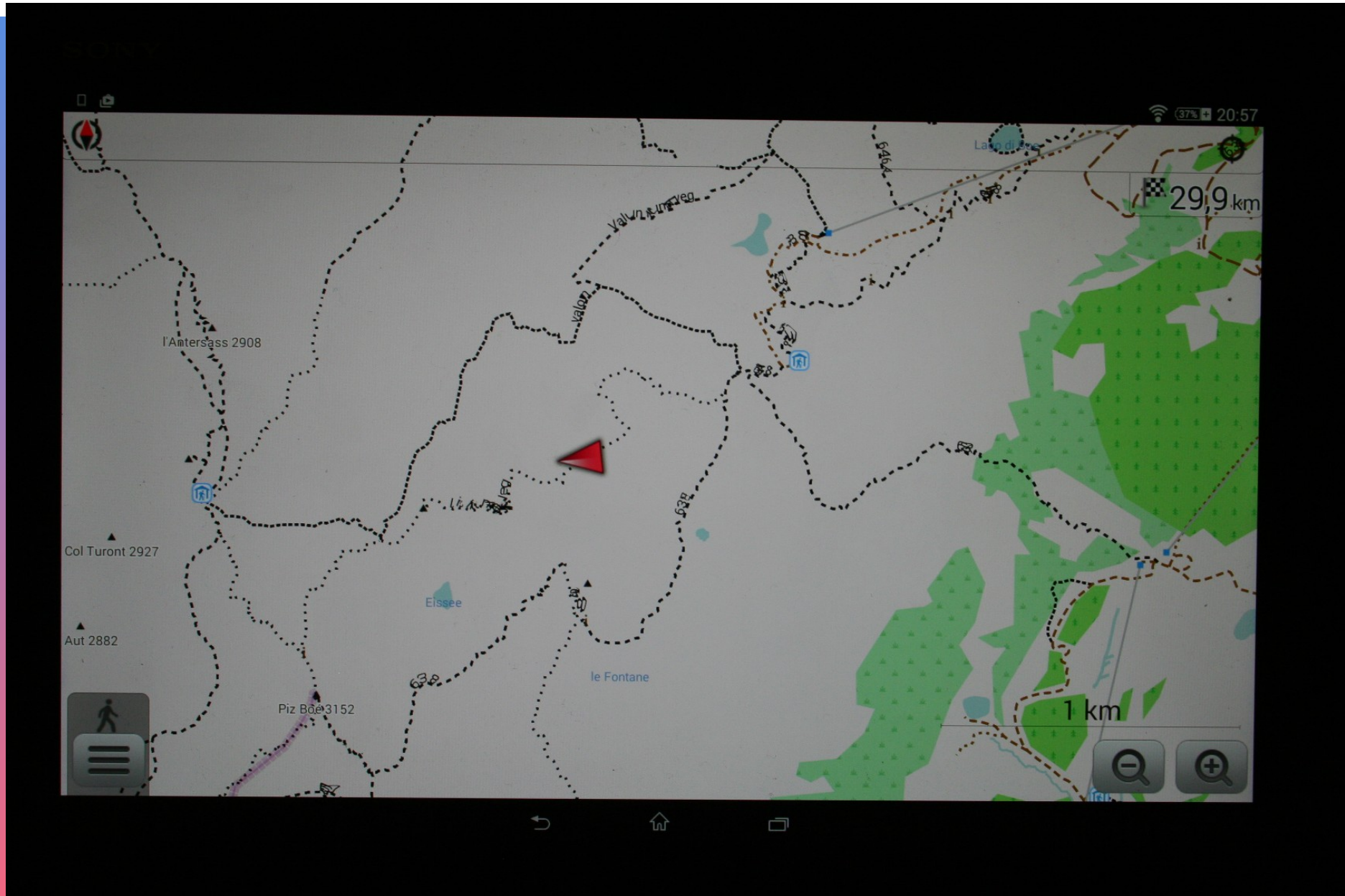
Neu Laden Hinzuladen Speichern Speichern unter Zuletzt geöffnet Beschreibung Import Export Tourenvorschläge Produktwechsel DVD aktualisieren Einstellungen Beenden

Projekt Fremdformate Sammlung Produkt Software



(Länge: 8° 51' 39.95", Breite: 48° 41' 33.59"), 517 m ü. NN Kartenbasis: UTM 32

Tablet: OsmAnd



Tablet: MagicMaps Scout (Kompass)



Tablet: ADAC TourScanner

